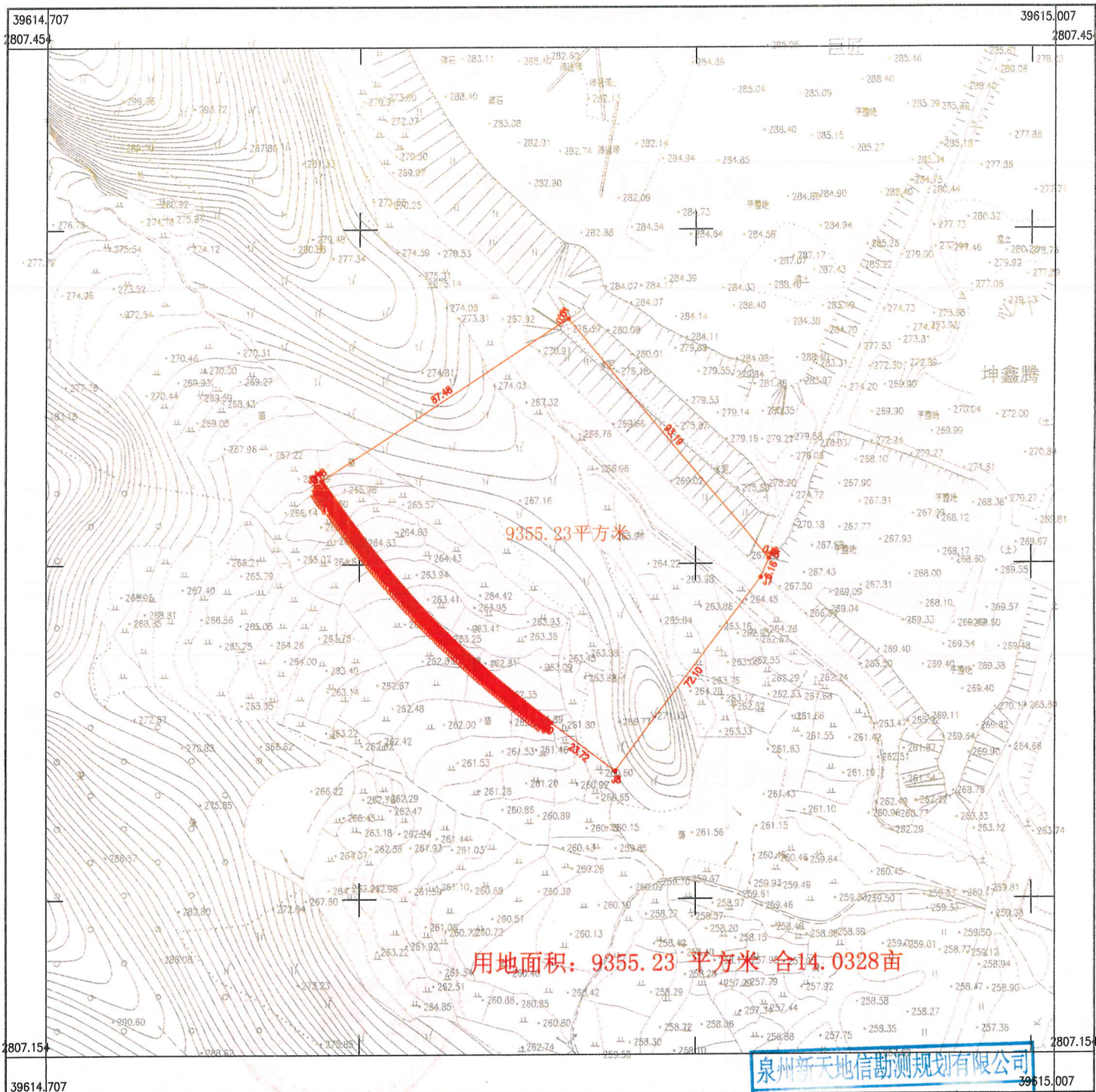


永春县2023-23号地块勘测定界图
2807.2-39614.7



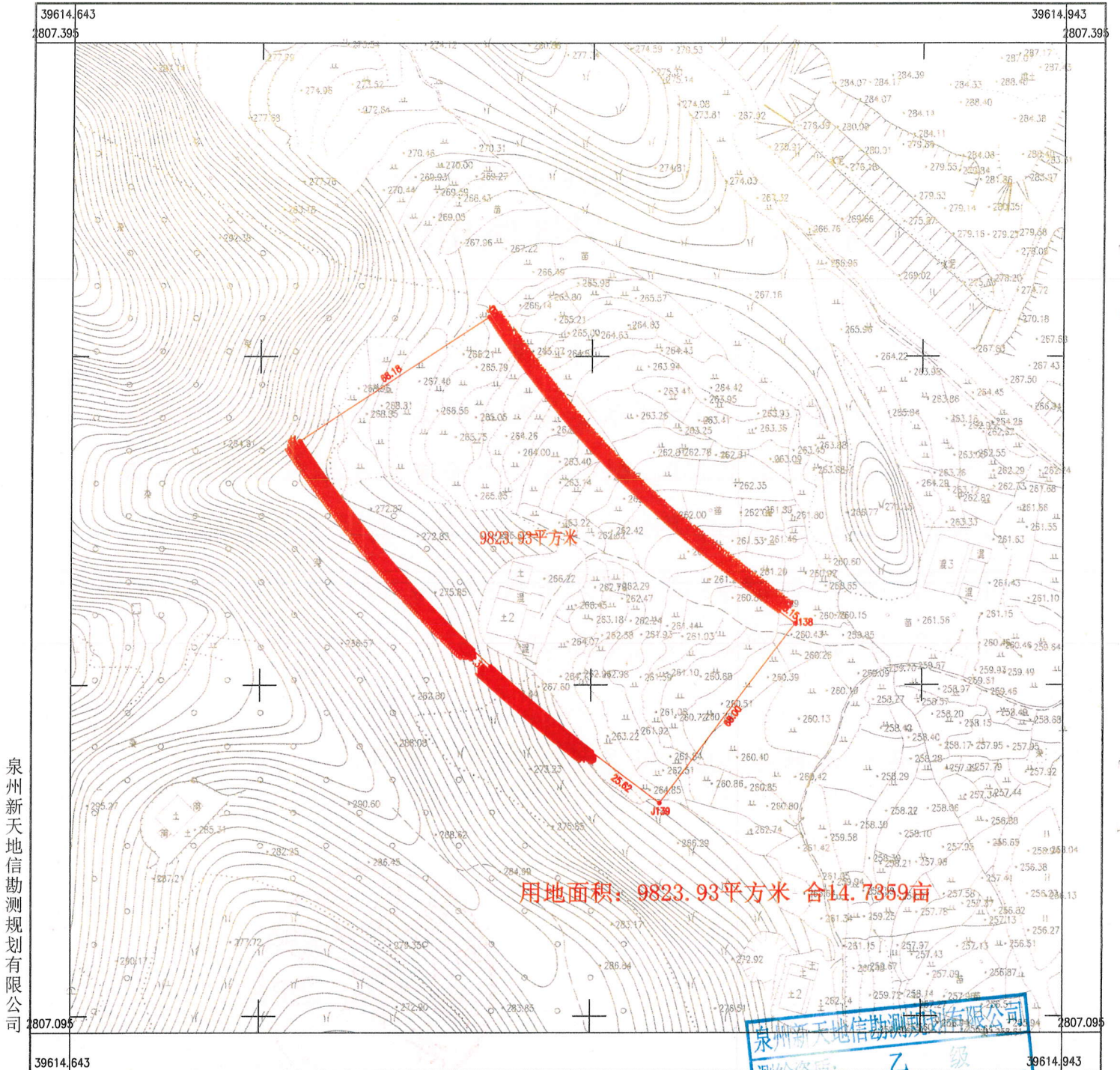
泉州新天地信勘测规划有限公司

2023年3月数字化制图。
CGCS2000国家大地坐标系, 中央子午线 117°
1985国家高程基准, 等高距为 1 米。
1996年版图式。

1:1000

泉州新天地信勘测规划有限公司
测绘资质: 测图员: 王子骏
证书编号: 乙测字第 04035
检查员: 林星辉
发证机关: 福建省自然资源厅

永春县2023-24号地块勘测定界图
2807.1-39614.6

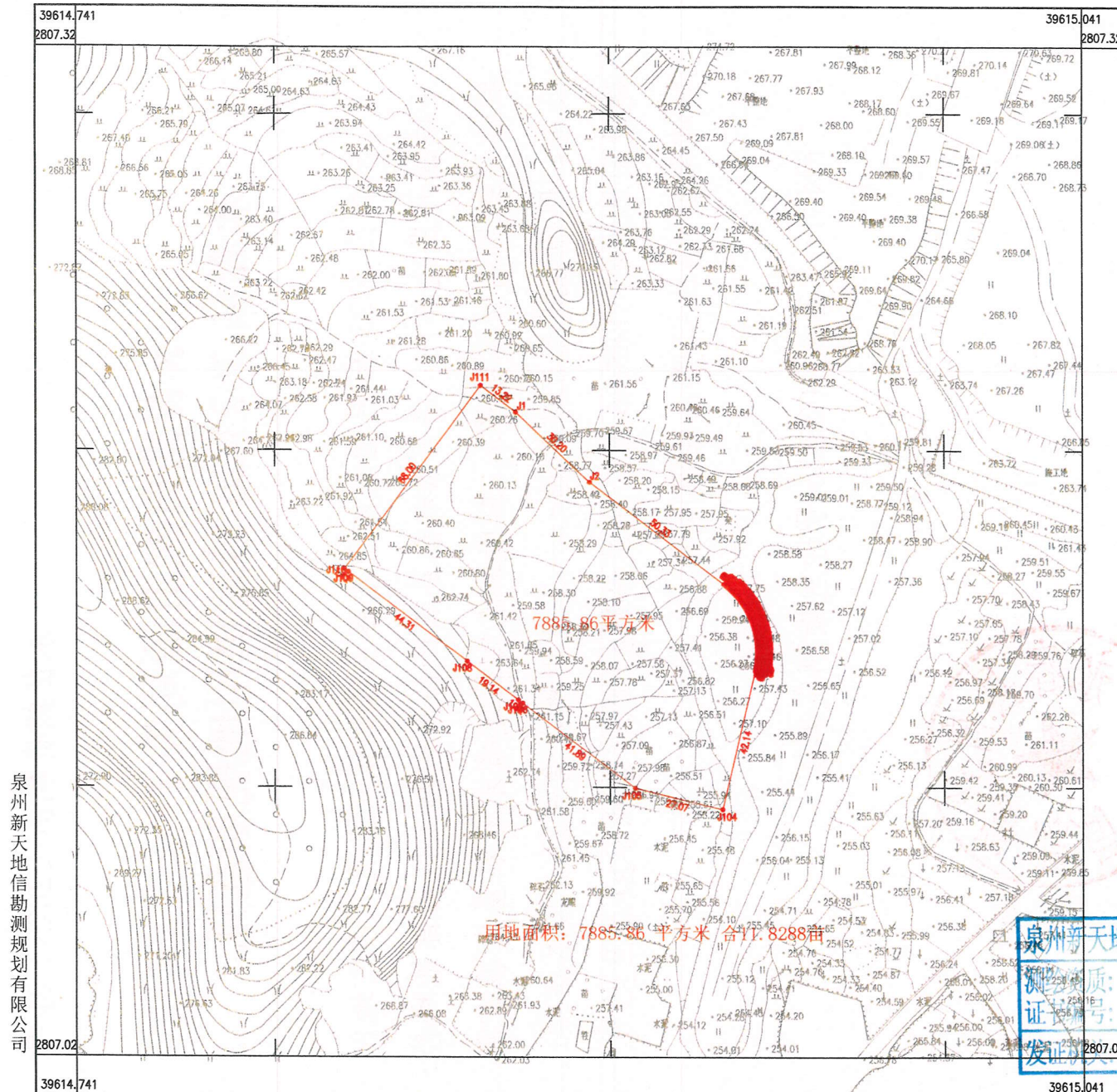


2023年2月数字化制图。
CGCS2000国家大地坐标系, 中央子午线117°
1985国家高程基准, 等高距为1米。
1996年版图式。

1:1000

泉州新天地信勘测规划有限公司
测绘资质: 乙 级
证书编号: 乙测资字 35504035
发证机关: 福建省自然资源厅
测量员: 王子骏
绘图员: 廖晓明
检查员: 林星辉

永春县2023-26号地块勘测定界图
2807.0-39614.7



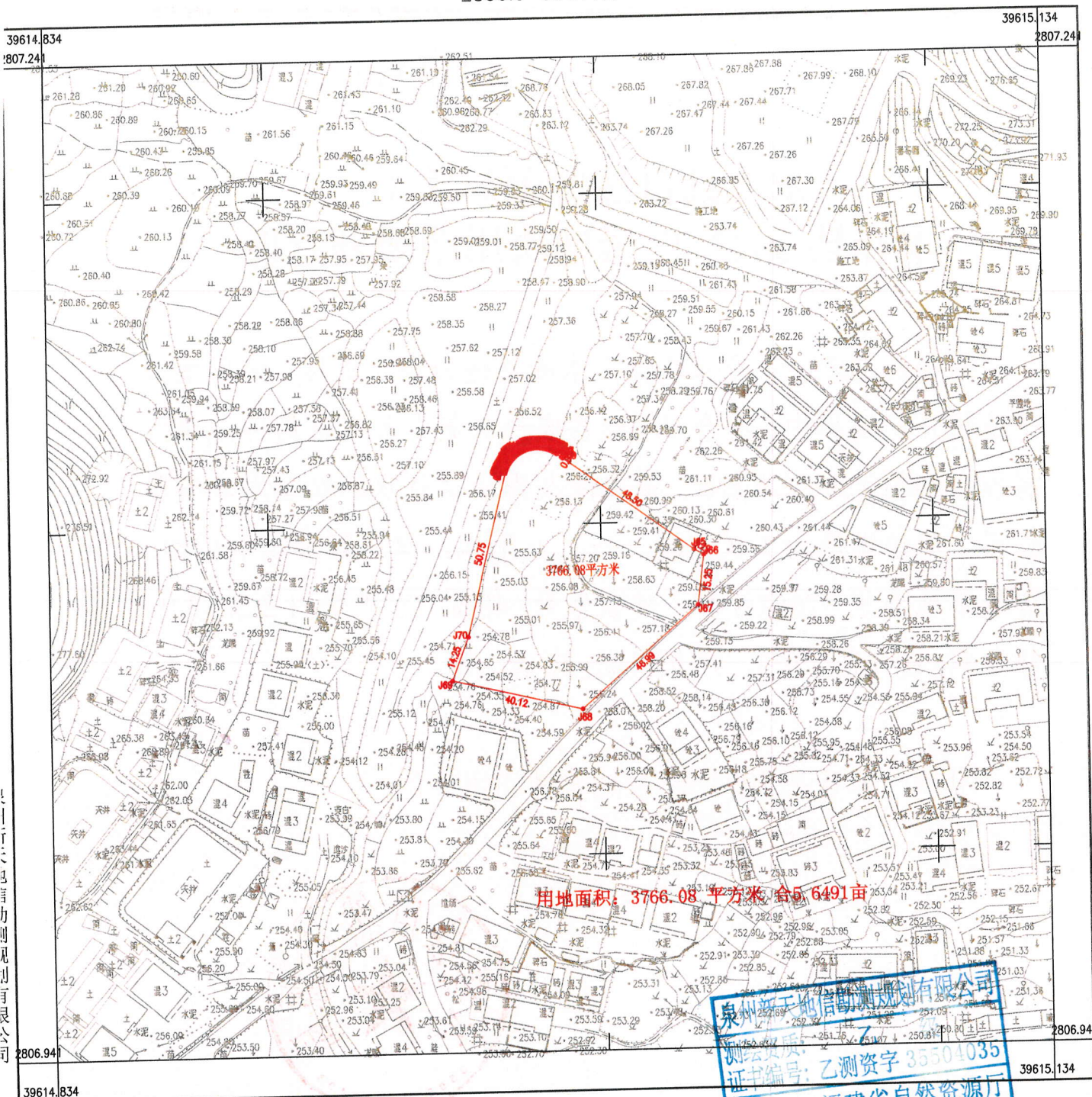
泉州新天地信勘测规划有限公司

2023年2月数字化制图。
CGCS2000国家大地坐标系, 中央子午线117°
1985国家高程基准, 等高距为1米。
1996年版图式。

1:1000

测量员: 王子骏
绘图员: 康晓明
检查员: 林星辉

永春县2023-27号地块勘测定界图
2806.9-39614.8



2023年3月数字化制图。
CGCS2000国家大地坐标系，中央子午线117°
1985国家高程基准，等高距为1米。
1996年版图式。

1:1000

泉州瑞天测绘规划有限公司
测绘资质: 乙测资字 35504035
证书编号: 乙测资字 35504035
发证机关: 福建省自然资源厅
测量员: 王宇豪
绘图员: 康晓明
检查员: 林星辉